

西体育館スポーツ教室

げんきっずスクール(冬)

様々な運動・遊びを通して、
コーディネーション能力を刺激します

講師 西体育館スポーツ指導員

日程 : 平成30年1月17日～3月7日
毎週水曜日 全8回

時間 : 17時00分～18時00分

参加料 : 3,700円

対象 : 小学1・2年生

定員 : 20名(先着順受付)

募集期間 : 平成30年1月16日まで
(定員に達し次第、募集終了)

応募方法 : 来館のお申込み または 電話お申込み

①教室名 ②氏名 ③年齢 ④学年
④住所 ⑤電話番号をお伝え下さい。

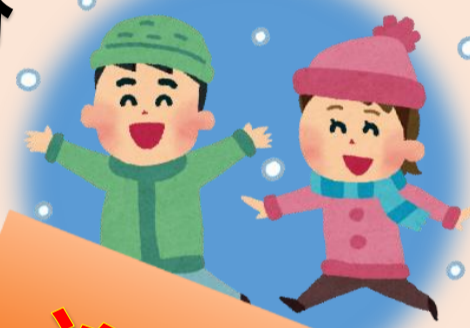
お申込み : 〒819-0041

お問合せ

福岡市西区拾六町1-13-35

福岡市立西体育館

TEL:092-882-5144



追加募集中