

西体育館からのお知らせ

日頃より西体育館をご利用いただき、ありがとうございます。
令和5年3月13日以降の利用制限の緩和について、下記のとおりお知らせいたします。

○個人利用について

施設での密を防ぐため電話での事前予約を行っております。
※詳細は別途ページにてご確認ください。

○来館及び利用におけるお願い

- ◆可能な限り事前に更衣を済ませてのご来館をお願いします。
- ◆発熱や風邪の症状がある場合は来館をご遠慮ください。
- ◆施設入口にて手指の消毒を行ってください。また、利用の前後の手洗いをお願いします。
- ◆施設の混雑緩和のため、ロビー等での集合は出来るだけご遠慮ください。
- ◆使用後の備品等は消毒をお願いします。

○3月13日（月）からの緩和について

- ◆マスク着用は**個人の判断**でお願いします。
- ◆更衣室の人数制限、ロッカーの間引き、シャワーの間引きを廃止します。
- ◆利用前の**チェックリスト、チェックシート**の記入を廃止します。※**チェックカード**のご提示も含む
- ◆会議室の人数制限を廃止します。
- ◆シューズ等の貸出備品を再開します。

○3月21日（火）からの緩和について

- ◆**トレーニング室**の利用は**22時**までとなります。※22時退館必須
- ◆各諸室（トレーニング室含む）の人数制限を廃止します。
- ※小体育室の卓球個人利用の1台あたり4人までの制限につきましては、**3月27日（月）**より制限を廃止します。
- ◆人数制限を廃止するにあたり、時間制限（2時間制）も廃止します。
- ※卓球や競技場等の**個人利用**は、利用時間枠が決まっておりますので、**延長不可**とさせていただきます。

○その他

- ◆その他の利用制限の緩和につきましても、順次実施してまいります。

今後とも、皆さまが安心・安全に利用できる施設運営に努めてまいりますので、
ご理解・ご協力の程よろしくお願いたします。

これまで屋外では原則不要、屋内では原則着用としていましたが

令和5年3月13日から

マスク着用は個人の判断が基本となります

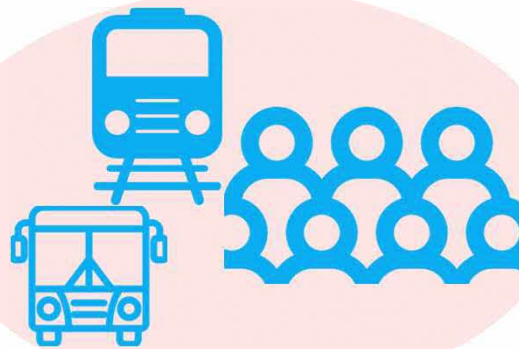
ただし、以下のような場合には注意しましょう

周囲の方に、感染を広げないために

マスクを着用しましょう



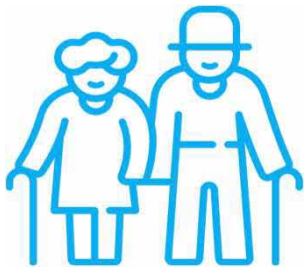
受診時や医療機関・
高齢者施設などを訪問する時



通勤ラッシュ時など混雑した
電車・バスに乗車する時

ご自身を感染から守るために

マスク着用が効果的です



高齢者



慢性肝臓病
がん
心血管疾患 など

基礎疾患を有する方



妊婦

重症化リスクの高い方が感染拡大時に混雑した場所に行く時

本人の意思に反してマスクの着脱を強いることがないよう、
個人の主体的な判断が尊重されるよう、ご配慮をお願いします

※事業者の判断でマスク着用を求められる場合や従業員がマスクを着用している場合があります